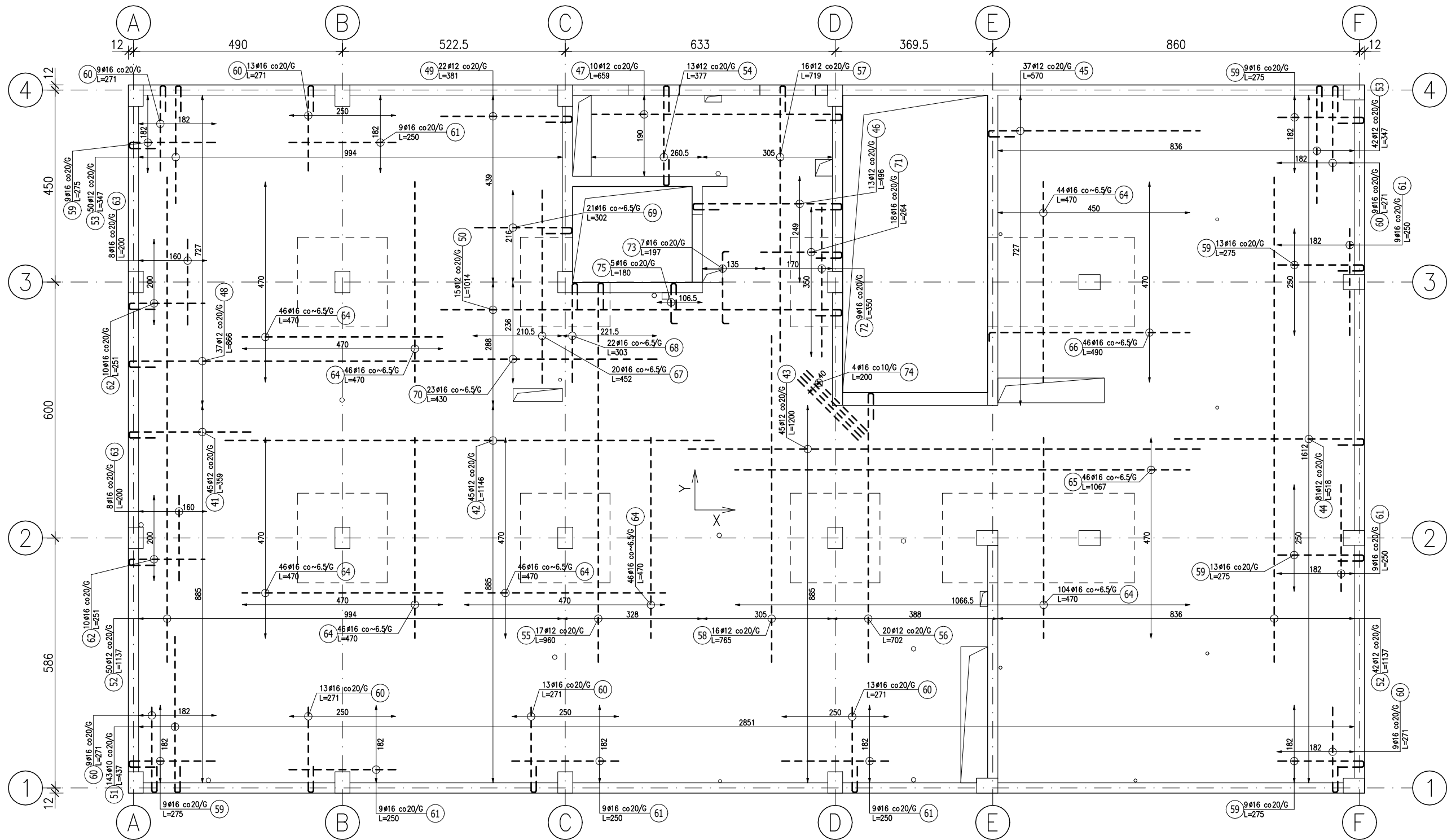
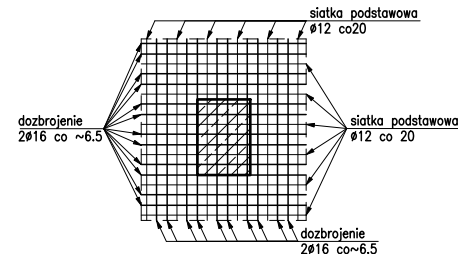


STROP NAD 1 PIĘTREM - ZBROJENIE GÓRNE



DETAL DOZBROJENIA NAD SŁUPAMI



ZESTAWIENIE STALI ZBROJENIOWEJ

POZ.	NR PRĘTA	Ø [mm]	DŁUGOŚĆ [m]	ILOŚĆ			DŁ. ŁĄCZNA [m]		
				PRĘTÓW	x	POZ.	RAZEM	A-IIIIN	Ø10

Poz. 2 - Zbrojenie GÓRNE - 1 szt.

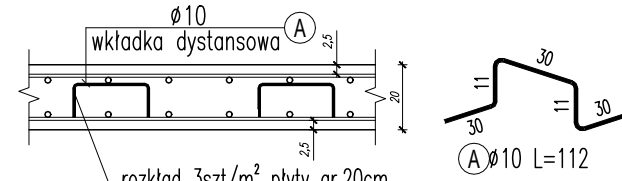
41	12	3,590	45	1	45		161,55		285
42	12	11,460	45	1	45		515,70		1146
43	12	12,000	45	1	45		540,00		1200
44	12	5,180	81	1	81		419,58		444
45	12	5,700	37	1	37		210,90		496
46	12	4,960	13	1	13		64,48		348
47	12	6,590	10	1	10		65,90		585
48	12	8,660	37	1	37		320,42		792
49	12	3,810	22	1	22		83,82		307
50	12	10,140	15	1	15		152,10		940
51	10	4,370	143	1	143	624,91			365
52	12	11,370	92	1	92		1046,04		1137
53	12	3,470	92	1	92		319,24		275
54	12	3,770	13	1	13		49,01		233
55	12	9,600	17	1	17		163,20		888
56	12	7,020	20	1	20		140,40		630
57	12	7,190	16	1	16		115,04		647
58	12	7,650	16	1	16		122,40		765
59	16	2,750	62	1	62		170,50		201
60	16	2,710	88	1	88		238,48		199
61	16	2,500	54	1	54		135,00		250
62	16	2,510	20	1	20		50,20		177
63	16	2,000	16	1	16		32,00		200
64	16	4,700	424	1	424		1992,80		470
65	16	10,670	46	1	46		490,82		1067
66	16	4,900	46	1	46		225,40		470
67	16	4,520	20	1	20		90,40		452
68	16	3,030	22	1	22		66,66		231
69	16	3,020	21	1	21		63,42		228
70	16	4,300	23	1	23		98,90		430
71	16	2,640	18	1	18		47,52		190

72	16	3,500	9	1	9		31,50		350
73	16	1,970	7	1	7		13,79		169
74	16	2,000	4	1	4		8,00		200
75	16	1,800	5	1	5		9,00		94

DŁUGOŚĆ RAZEM [m]	624,91	4489,78	3764,39
MASA JEDNOSTKOWA [kg/m]	0,617	0,888	1,578
MASA [kg]	385,57	3986,92	5940,21
MASA CAŁKOWITA [kg]		10312,7	

- Opis kształtu pręta: osiowo
- Opis długości haka: osiowo
- Długość pręta L: suma wymiarów osiowych

ZBROJENIE DYSTANSOWE



UWAGA: Długość pręta jest długością obliczoną na podstawie wymiarów w osi pręta (metoda B wg PN-EN ISO 3766:2006)

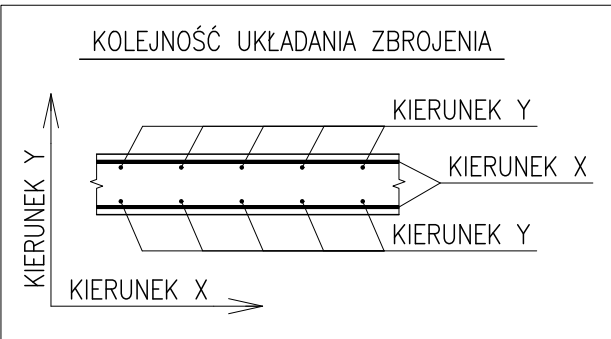
ZESTAWIENIE STALI ZBROJENIOWEJ							
Elementy	Nazwa	Ilość	Pozycja	Średnica	Ilość		Dług. całkow. wg stali i sz. (m)
					w elemencie	ogółem	
							B500SP
							Ø 8
wkładki	1	A	10	1340	1340	112	1500,8
Długość wg średnic (m)							1500,8
Masa jednostkowa pręta (kg/m)							0,62
Masa łączna wg średnic (kg)							931
Masa łączna wg gatunku stali (kg)							931

UWAGI:

- GRUBOŚĆ OTULINY ZBROJENIA DOLNEJ: 25mm.
- GRUBOŚĆ OTULINY ZBROJENIA GÓRNEJ: 25mm.
- WYMIARY I OPISY ZBROJENIA PODANO W [cm], RZĘDNE W [m].
- ZBROJENIE PŁYTY W MIEJSCU OTWORÓW WYCIĄĆ I ODGIĄĆ NA MONTAŻU, A KRAWĘDZIE OTWORÓW DOZBROIĆ ZBROJENIEM CO NAJMNIEJ RÓWNOWAŻNYM DO WYCIĘTEGO ZGODNIE Z ZASADAMI ZBROJENIA OTWORÓW ORAZ RYSUNKIEM I DETALAMI ZBROJENIA. W PRZYPADKU OTWORÓW DO 25cm ZBROJENIE GŁÓWNE ROZSUNĄĆ.
- W NAROŻACH OTWORÓW WIEKSZYCH NIŻ 20cm UMIEŚCIĆ ZBROJENIE PROSTOKĄTNE DO DWUSIECZNEJ Z PRĘTÓW Ø10.
- OTWORY, PRZEBICIA ITP. WG. PROJEKTÓW BRANŻOWYCH – SKOORDYNOWAĆ DODATKOWO NA ETAPIE BUDOWY !
- PRZED WYKONANIEM STROPU PORÓWNAĆ LICZBĘ, WYMIARY I POŁOŻENIE OTWORÓW Z POZOSTAŁYMI PROJEKTAMI BRANŻOWYMI ORAZ UWZGLĘDNIĆ PRZYJĘTE DO REALIZACJI ROZWIĄZANIA TECHNICZNE NP. WYMIARY PUSTAKÓW KOMINOWYCH, WYMIARY I POŁOŻENIE PIONÓW KANALIZACYJNYCH ITD.
- ROZPATRYWAĆ Z ZATWIERDZONYM PROJEKTEM ARCHITEKTONICZNO – BUDOWLANYM ORAZ POZOSTAŁYMI RYSUNKAMI PROJEKTU TECHNICZNEGO KONSTRUKCJI I INNYCH BRANŻ.

UWAGI OGÓLNE:

RYSUNKI ROZPATRYWAĆ ŁĄCZNIE Z POZOSTAŁYMI RYSUNKAMI PROJEKTU BUDOWLANEGO, ARCHITEKTURY I PROJEKTÓW BRANŻOWYCH  
WYMIAROWANIE KONSTRUKCJI PRZEPROWADZONO DLA PROJEKTOWANEGO SPOSOBU UŻYTKOWANIA BUDYNKU, WSZELKIE ZMIANY WYMAGAJĄ DODATKOWEJ ANALIZY KONSTRUKCJI



BETON B37 (C30/37)  
KLASA EKSPozyCJI: XC1  
# - STAL A-IIIIN (B500SP)  
Ø - STAL A-I (St3S)

Inwestor:

Wojewódzki Szpital Zespolony w Kielcach  
ul. Grunwaldzka 45  
25-736 Kielce  
NIP: 959-129-12-92  
REGON: 000289785  
KRS: 0000001580



Nazwa Inwestycji:

Rozbudowa i przebudowa budynku Szpitala Świętokrzyskiego Centrum Pediatrii (nr ewid. bud. 2437) o Wojewódzka Poradnię dla dzieci w ramach inwestycji „Wzmocnienie ambulatoryjnej opieki specjalistycznej w Wojewódzkim Szpitalu Zespolonym w Kielcach”, na działkach nr ewid. 389/10, 389/11, 389/12, 389/13, obręb 0015, przy ul. Grunwaldzkiej 45 w Kielcach wraz z przebudową instalacji zewnętrznych: ciepłowniczej, elektrycznej, oświetlenia zewnętrznego i kanalizacji deszczowej.

Adres Inwestycji:

Woj. świętokrzyskie, pow. kielecki, gm. Kielce, miejscowość: Kielce  
dz.nr ewid. 389/10, 389/11, 389/12, 389/13, obręb 0015 Kielce

**4idea** BIURO PROJEKTOWE  
Karol Sitarski  
ul. Złota 15/U5, 25-015 Kielce,  
tel: 510-032-264  
e-mail: 4idea@4idea.pl

Faza Projektu PROJEKT TECHNICZNY

Temat Rysunku Zbrojenie stropu nad 1 piętrem - górne

Funkcja	Projektant	Numer Uprawnień	Data	Podpis
Projektował:	mgr inż. Tomasz Owsiak	SWK/0126/POOK/09 specjalność konstrukcyjno-budowlana bez ograniczeń	29.04.2025	
Opracował:	mgr inż. Natalia Marlica	----		
Sprawdził:	mgr inż. Wojciech Kuliński	SWK/0161/PWBKb/19 specjalność konstrukcyjno-budowlana bez ograniczeń		
Rew.:	0	Skala: 1:100	Branża: Konstrukcja	Nr rys: K-13